



CAN MORERA PROJECT

DATACENTER PARK

INDEX

1. Equip Promotor
2. Objectiu
3. El Concepte: Logística 5.0
4. Característiques Entorn

1. EQUIP PROMOTOR

- Format per 2 empreses:
CZF i Adequa
- Representem interessos
privats i públics



1. EQUIP PROMOTOR



- Adequa és un gestor i promotor immobiliari amb experiència superior a 50 anys.
- Actua per encàrrec dels actuals titulars i del CZF.
- “CZF es una entidad pública fundada en 1916 cuyo objetivo es la dinamización económica de la ciudad de Barcelona y su área metropolitana.”



2. OBJECTIU

GENERAR EL CONSENS NECESSARI

- Explicar el projecte de forma transparent.
- Analitzar les sinergies que es poden crear.
- Posicionament positiu envers al projecte.



S'estima en varis informes acadèmics que les TIC, la logística i la mobilitat conjuntament generaran més del 50% dels llocs de treball futurs.

3. CONCEPTE:

LOGÍSTICA 5.0

- Campus integral de gran format
- Enfocat en la logística, les TIC i la mobilitat
- Orientat a empreses intensives en l'ús de dades

	Number of FDI projects % Share	Capital investment (in million \$) % Share	Jobs created % Share
ICT	21%	14%	15%
Logistics	8%	22%	15%
Mobility	7%	20%	18%
Biotec and Life Science	7%	5%	5%
Financial Services	6%	5%	2%
Consumer Goods	6%	3%	5%
Physical Sciences	6%	6%	2%
Food and Agriculture	5%	4%	5%
Industrial	5%	2%	3%
Professional Services	5%	1%	5%
Construction	4%	4%	14%
Tourism	3%	2%	2%
Design	3%	1%	2%
Creative Industries/Media	3%	1%	2%
Energy	2%	6%	1%
Others sectors	7%	4%	4%
	100%	100%	100%

Source: Foreign Direct Investment (FDI)

3. CONCEPTE:

Tot i que per a molts, Internet va associada a l'ús de menys equips, no és així, s'empra infraestructura física. I gran quantitat: milers de milions de quilòmetres de cables, centres de dades i servidors. Sense ells, no podria funcionar.

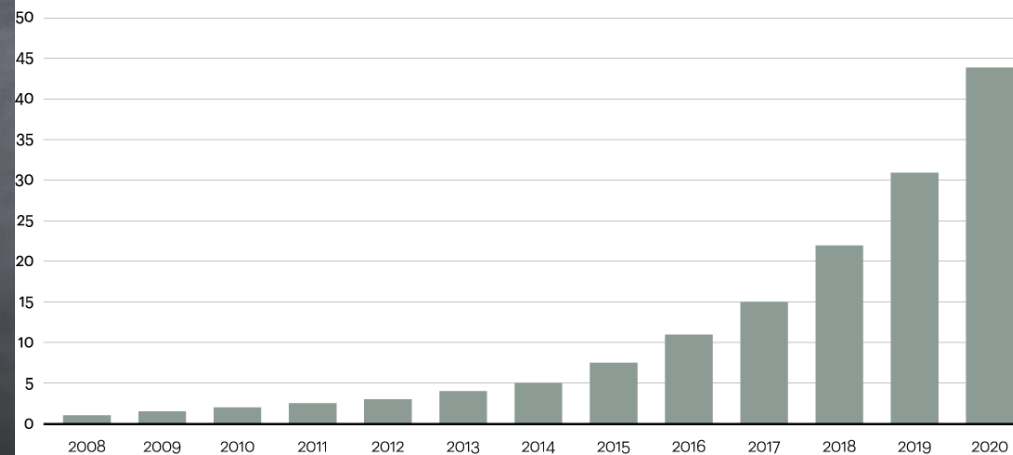
Accés a Internet:
+4.000M usuaris (+50% pob.)

Dispositius Connectats:
30.000M

Source: Computer World

Figure 1
Data is growing at a 40 percent compound annual rate, reaching nearly 45 ZB by 2020

Data in zettabytes (ZB)



Source: Oracle, 2012

Algunes mètriques interessants que impacten en els datacenters i les fan cada cop més crítiques són: creixement exponencial de dades (AT kearney: +40% fins als 45ZB al 2020).

En resum, segons la consultora *Visual Capitalist* en 1 minut:
38 milions de **Whatsups**, 4,3 milions de **Youtubes**, 3,7 milions de cerques a **Google** o 266.000 hores visualitzades a **Netflix**.

3. CONCEPTE

2017 *This Is What Happens In An Internet Minute*



2018 *This Is What Happens In An Internet Minute*



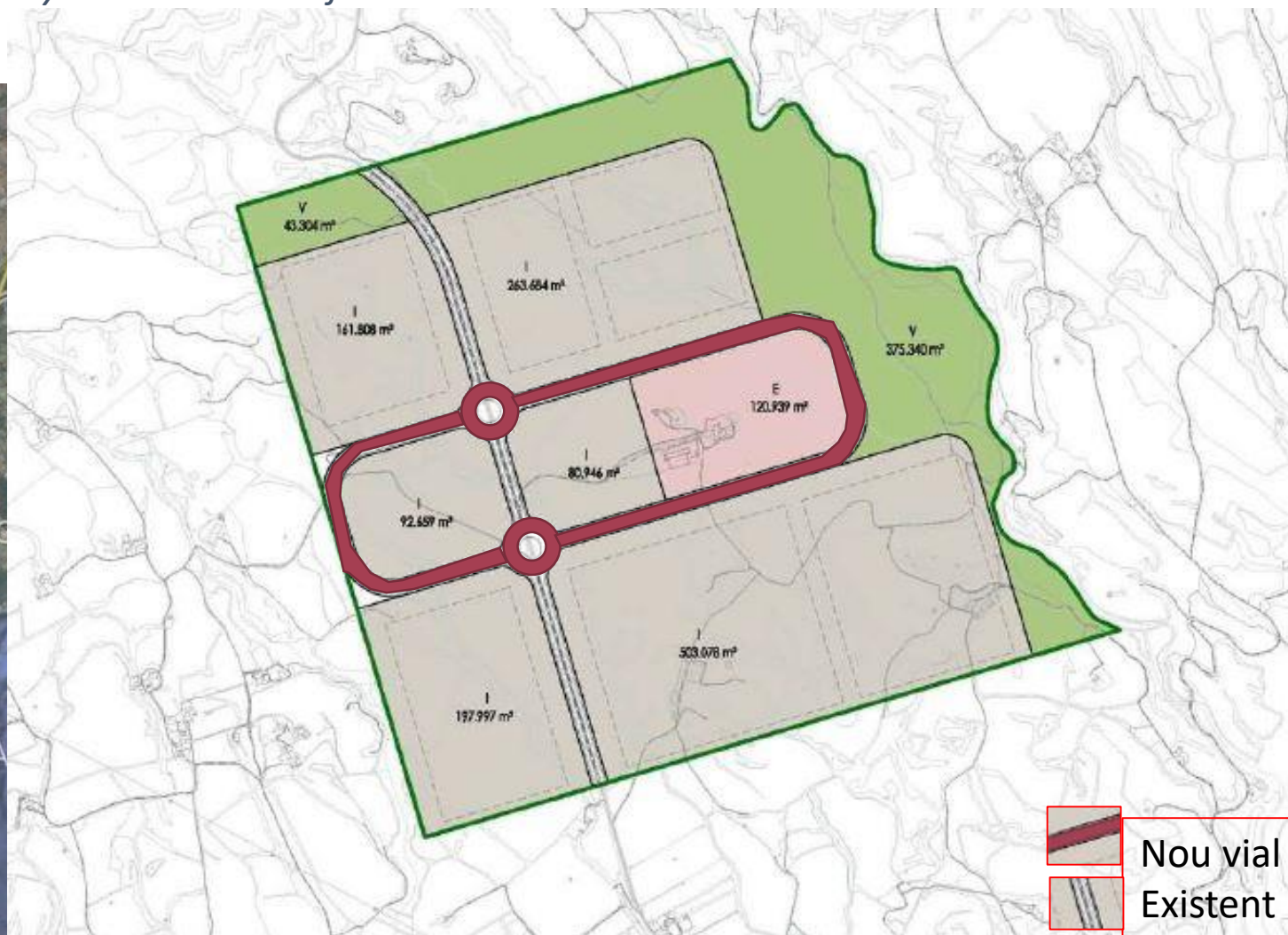
3. CONCEPTE:

LOGÍSTICA 5.0

KEY METRICS:

- Ubicació poc exposada i a només 1,5kms des de sortida 557
- Grans parcel·les
- Urbanització molt eficient
- Carretera existent
- Potència disponible amb LAT
- Connectivitat des de troncal A-2
- Aigua disponible
- Generació complementària: Energies Verdes
- AM del 15% de sostre privat

Layout estimat subjecte a canvis



Anoia is located in the center of Catalonia connected with the best logistical and industrial networks of the country

3. CONCEPTE:

DATA CENTER

- És una infraestructura crítica pel país
- Genera llocs de treball de qualitat
- +7M€ d'Inversió estimada per MW
- No produeix contaminació ni soroll
- No genera residus ni radiació
- No hi ha tràfic rodat
- Contribueix a la desmaterialització multisectorial

Les TIC milloren la
eficiència de les
indústries no-digitals
– aquestes suposen
encara el 90% de la
electricitat mundial!
Font: Jon Koomey

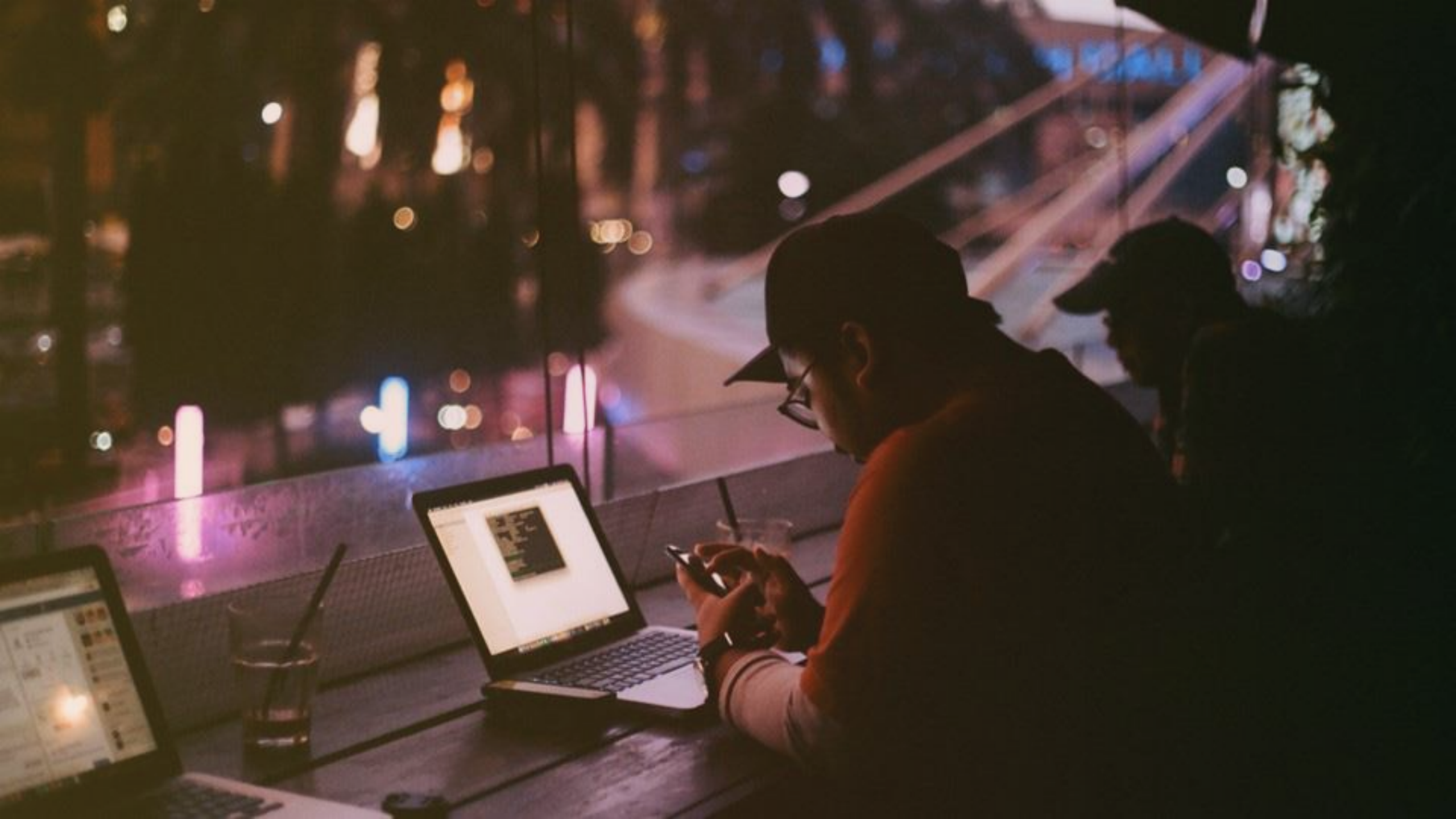
4. CARACTERÍSTIQUES ENTORN

IMPULS DEL HUB TIC

- ✓ Visió de generar un veritable pol tecnològic a la comarca.
- ✓ Potencial de posar en valor un terreny de grans dimensions que s'ajusta als requisits dels operadors.
- ✓ Tenim les infraestructures necessàries disponibles i escalables.
- ✓ Volem impulsar el talent local i també aportar know-how internacional per crear sinergies amb empreses de primer nivell.
- ✓ Generar llocs de treball en un sector de futur que actualment està molt basat a Barcelona.
- ✓ Sector estratègic, sobretot pels joves, perquè té el potencial de crear més valor afegit al incidir de forma més transversal en les indústries i sobretot, per proporcionar sous més alts.
- ✓ A Catalunya hi ha més de 200 municipis buits on ja hi ha 1 treballador per cada 2 jubilats.
- ✓ L'arribada d'aquest tipus d'empreses a la comarca és positiva per dos motius a més: pel fet de crear noves inversions i també pel fet de revertir les tendències negatives de la *gentrificació* cap a les capitals.

Hem de potenciar el sector tecnològic.

A les comarques interiors caldrà incrementar aviat el rati de treballadors per número de jubilats.



GRÀCIES

ADEQUA
REAL ESTATE



PEPE SINGLA, SOCI
FUNDADOR



+34 646098037



psingla@adequare.es